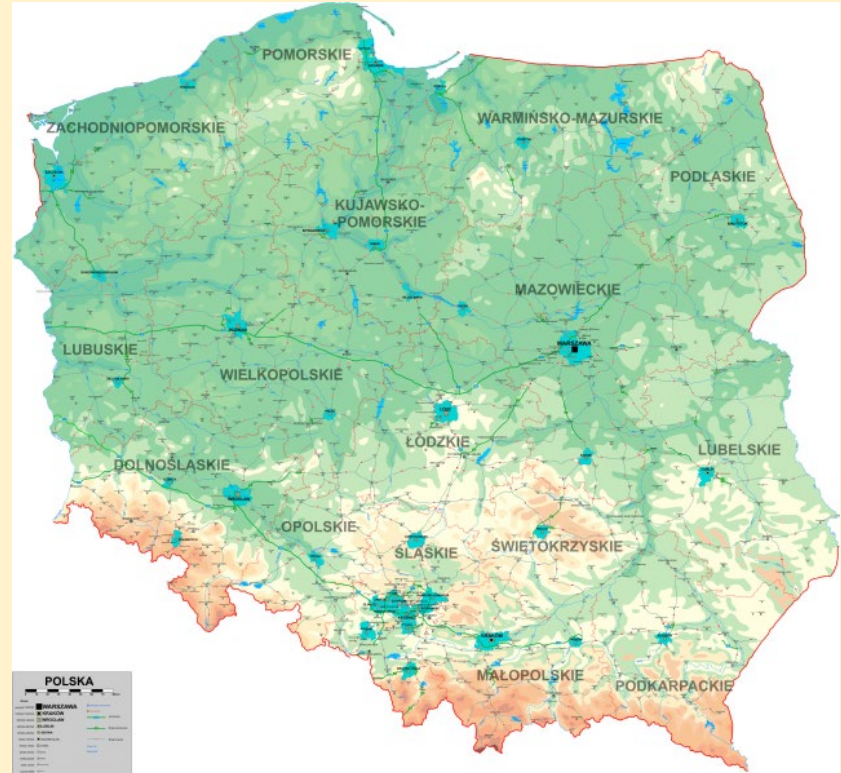
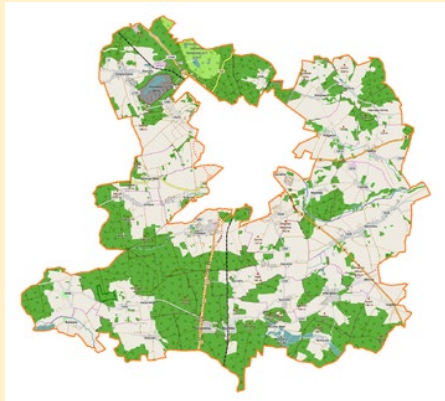

Historia mojej wsi Obora

— autor: Szymon Kwapisz —

POŁOŻENIE GEOGRAFICZNE

Miejscowość położona:

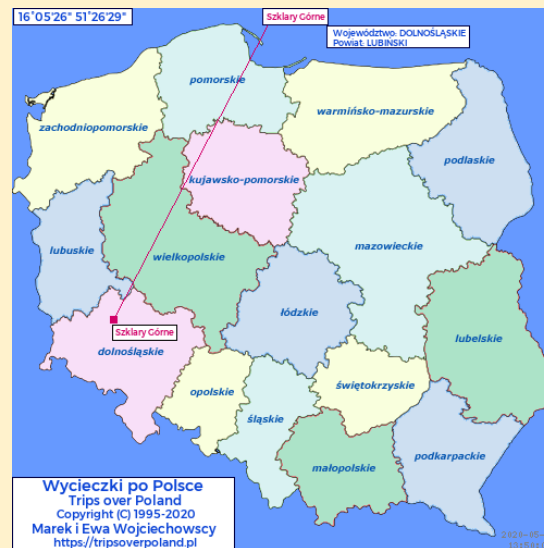
- w południowo- zachodniej Polsce ,
- na Wysoczyźnie Lubińskiej,
- na Dolnym Śląsku





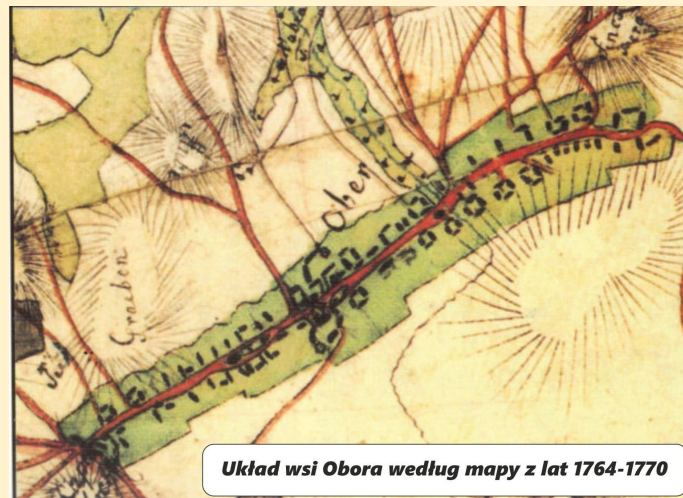
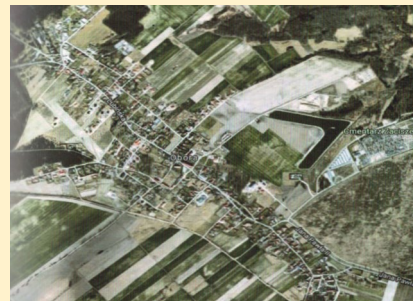
POŁOŻENIE ADMINISTRACYJNE

Miejscowość Obora to wieś położona w gminie Lubin. Należy do województwa dolnośląskiego, powiatu lubińskiego. Jest to druga miejscowość w gminie pod względem liczby mieszkańców. Według Narodowego Spisu Powszechnego Ludności i Mieszkań z 2011 roku liczba ludności we wsi Obora to **1 063**, z czego **48,0%** mieszkańców stanowią **kobiety**, a **52,0%** ludności to **mężczyźni**. **W latach 1975–1998** miejscowość administracyjnie należała do województwa legnickiego.



INFORMACJE HISTORYCZNE

Pierwsza wzmianka o miejscowości pochodzi z 1298 roku. Przez pewien okres osada pełniła “służebną” rolę w stosunku do pobliskiego Lubina. Nie wiadomo, skąd pochodzi nazwa wsi. Być może pochodzi od obór istniejących w osadzie, w których hodowano bydło na potrzeby lubińskiego grodu. Dawne znaczenie słowa “**obora**” oznaczało “**zwierzyniec**”. Równie dobrze może pochodzić od niemieckiego “**ober**” - wyższy, górny, a więc można tłumaczyć nazwę wsi jako Wyżne, Górne, Podgórze.



INFORMACJE HISTORYCZNE

Od XV do XVII wieku wieś należała do znanej śląskiej rodziny Brzuchaczy, którzy mieli swoją rodową posiadłość w niedalekim Chróstniku. Według wykazu z 1613 roku sporządzonego dla księstwa legnickiego w Oborze mieszkało 20 kmieci, 4 zagrodników i 7 chałupników. Według spisu z 1978 r. Obora była wsią trójdzielną, na dwie własności : w części Górnej i Środkowej znajdowały się jedna siedziba szlachecka rady prawa Von Bock.



Zabudowania dóbr rycerskich w Oborze Górnej na przedwojennej pocztówce. U góry po lewej stronie – gorzelnia, po prawej - zabudowania gospodarcze, a na dole dwór.



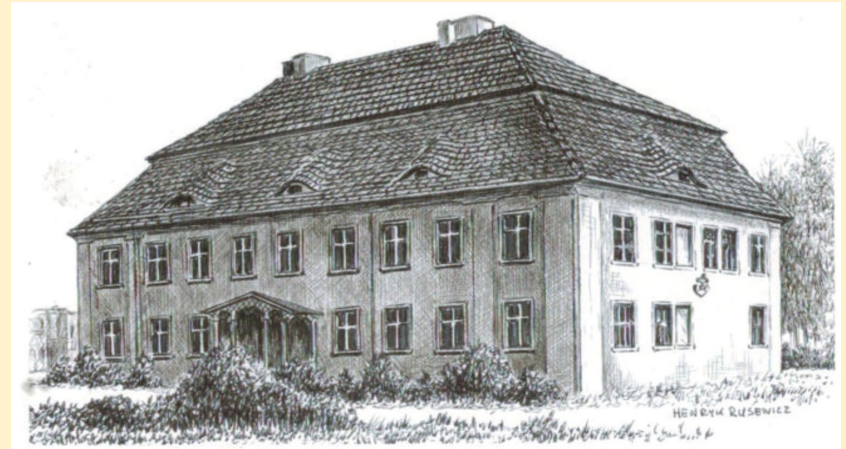
Gospoda „Pod Czarnym Orlem” (Schwarzen Adler) Karla Hartwiga

DAWNE OBIEKTY

Dwór Mittel Oberau był zbudowany w Oborze Średniej w latach 1883- 1914. Był własnością hrabiów von Stolberg - Wernigerode i von Ballestrem ze Szklar Górnych.



Oberau: dwór w Oborze Średniej, kościół ewangelicki, gospoda „Pod Czarnym Orłem” (Schwarzen Adler) Karla Hartwiga oraz sklep spożywczo-Heinrich Wittiga.



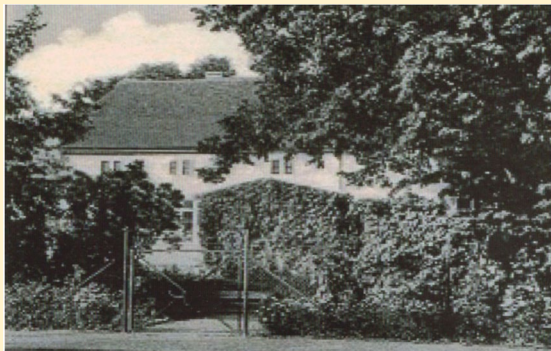
Dwór Mittel Oberau (Obora Średnia) w latach 1883-1914 własność hrabiów von Stolberg-Wernigerode, a następnie hrabiów von Ballestrem ze Szklar Górnych.

DAWNE OBIEKTY

Kościół parafialny w Oborze - o nim mówi dokument z 1361 roku, w którym wymieniony jest proboszcz Jan.

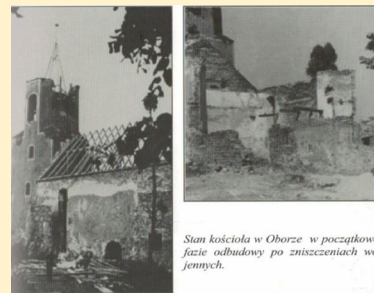
Kościół był kilkakrotnie niszczony. Najbardziej ucierpiał w trakcie wojny 1945 r. Ocalały wtedy mury obwodowe budynku, które zostały odbudowane dopiero w 1968-1970 r. przez ówczesnego proboszcza ks. Antoniego Lichotę.

Do obecnej chwili Kościół jest obiektem wsi Obora.



www.lueben-damals.de/erinnerungen/klose.html

Dom parafialny w Oborze, w którym urodził się Konrad Klose.



Stan kościoła w Oborze w początkowej fazie odbudowy po zniszczeniach wojennych.



DAWNE OBIEKTY

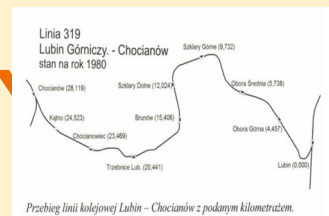
Publiczna Szkoła Powszechna w Oborze została utworzona w 1945 r. Liczyła ona najpierw 26 uczniów, a w 1948 roku 81 uczniów. Prowadzono w niej cztery oddziały. Później stworzono kolejne - aż do klasy ósmej. W szkole działały koła: ZHP, PCK, SKS, kółko teatralne, geograficzne, przyrodnicze, historyczne, muzyczne, strzeleckie, przyjaciół przyrody, hodowli królików, chór szkolny oraz warsztaty fryzjerskie. **Szkoła została zlikwidowana w 2003 roku.**



Uczniowie Szkoły Podstawowej z Obory na wycieczce do Gdyni.



DAWNE OBIEKTY



Od 1917 roku Obora uzyskała **połączenie kolejowe**. Linia tzw. małej kolei wybudowana została przez spółkę akcyjną **Kolejki Lubin-Chocianów** założoną w 1914 roku. Wojna nie wstrzymała prac i ruch pasażerski otwarto 1917 roku. Szlak z Lubina do Chocianowa była czynny do 1990 roku. W Oborze były dwa przystanki kolejowe: Obora Górna i Obora Średnia. Tory rozebrano w 1992 roku. Obecnie biegnie tam ścieżka rowerowa na odcinku Obora - Szklary Górne.



Tak jeszcze kilka lat temu wyglądały przystanki kolejowe w Oborze Górnej i Oborze Średniej.



DAWNE OBIEKTY

- gospoda Selera,
- dwór w Oborze Średniej,
- pomnik ku czci poległych
w I wojnie światowej mieszkańców
wsi,
- pastorówka - plebania ewangelicka.



Gospoda Selera, pomnik ku czci poległych w I wojnie mieszkańców wsi Kościół, dwór w Oborze Górnej, pastorówka - plebania ewangelicka oraz dwór w Oborze Średniej.

DAWNE OBIEKTY

Ruiny pałacu w Oborze Dolnej - stan z pierwszych lat XXI wieku.

Uznany za obiekt zabytkowy, obecnie remontowany.



DAWNE OBIEKTY

Zachowane **budynki gospodarcze i oficyna mieszkalna** dawnego majątku Mittel Oberau oraz Nieder Oberau mieściły się w Oberze Dolnej. Zachowały się do dnia dzisiejszego.



DAWNE OBIEKTY

Po zabudowaniach dawnego majątku **Obory Górnej** pozostał tylko **samotny komin miejscowej gorzelni.**



Komin miejscowej gorzelni

OBECNE OBIEKTY

W bezpośrednim sąsiedztwie z Oborą znajduje się jeszcze jeden ciekawy obiekt - Zakład Górniczy “ **Piaskownia Obora**”. Jest to wydział Zakładu Hydrotechnicznego KHGM , który doprowadza piasek podsadzkowy do kopalń. Transport piasku odbywa się każdego dnia. Miesięcznie transportuje się średnio 120 000 metrów sześciennych piasku.



OBECNE OBIEKTY

Świetlica wiejska powstała w 2011 roku.

To nowoczesny obiekt, który wybudowano przy obecnej ul. Tulipanowej 2. Budynek ma salę główną (ze sceną) o powierzchni 150 m2. Posiada również kuchnię. Na terenie ogrodzonym umieszczony jest plac zabaw, wiata z podwieszanym grillem oraz parking.



OBECNE OBIEKTY

W Oborze znajduje się bardzo interesujący obiekt, którym jest **Centrum Rekreacji i Sportu “Szkutnik”**.

Jest to duży ośrodek konferencyjno- szkoleniowy, ale także rekreacyjno- sportowy. Znajdują się tam dwa budynki “**Spichlerz**” i “**Obora**”, pełniące funkcję centrum konferencyjnego. Interesujące są także stawy rekreacyjne- hodowlane, korty tenisowe, boiska sportowe, oraz trasy biegowe i rowerowe.



OBECNE OBIEKTY

Bajkowa Kraina jest ośrodkiem edukacyjno - wypoczynkowym przeznaczonym dla najmłodszych.

Wielkim atutem ośrodka jest bliskość natury i wiejskiego klimat oraz kontaktu ze zwierzętami.

Dzieci mogą bawić się na świeżym powietrzu, specjalistycznej sali zabaw oraz uczestniczyć w ścieżce edukacyjnej.



Źródła:

- Wikipedia informacje
- Google- ilustracje i informacje
- Henryk Rusewicz “ Obora”
- <http://www.ug.lubin.pl>
- <http://www.glogow.pl/okolice/podstrony/lubinski/obora.htm>
- https://www.polskawliczbach.pl/wies_Obora_dolnoslaskie
- <http://www.ug.lubin.pl/parki-zabytkowe-bez-tajemnic/>